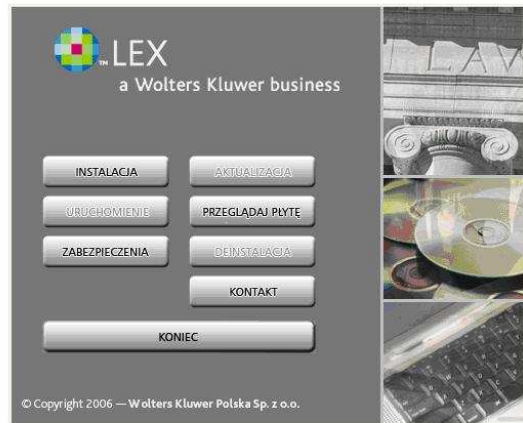
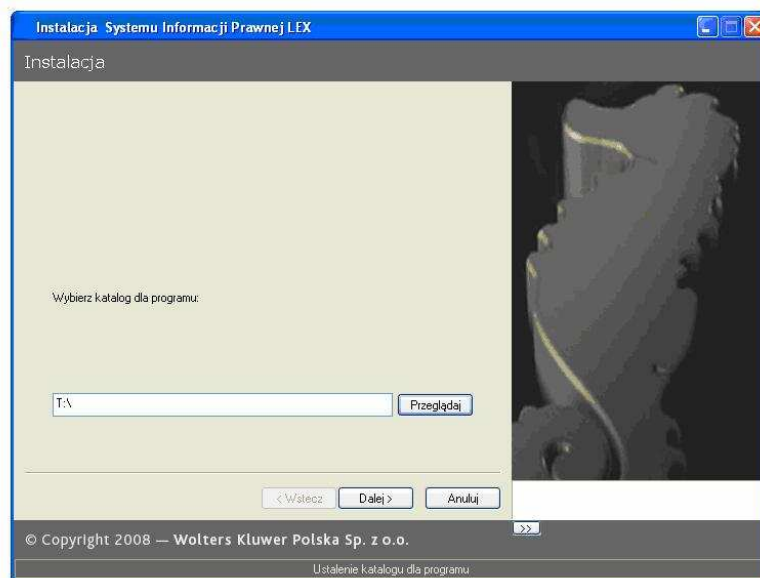


Instalacja programu LEX wersja DVD.

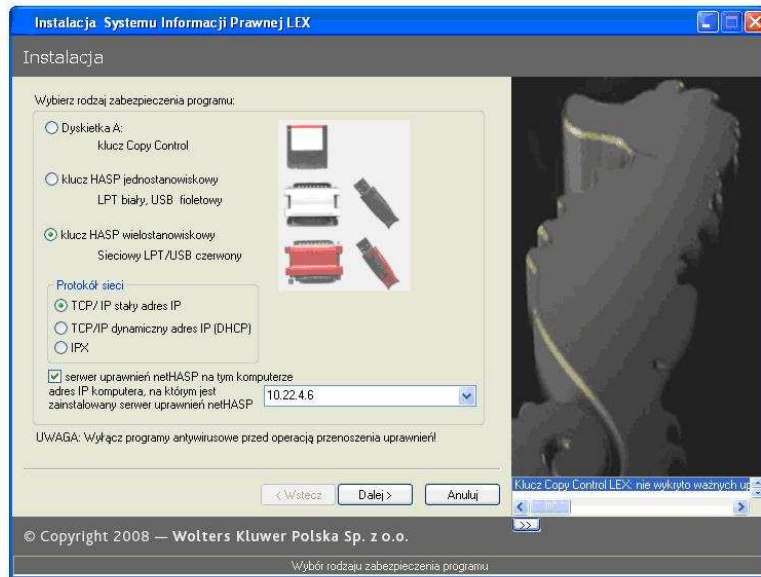
Etap 1: Rozpoczęcie procesu instalacji programu.



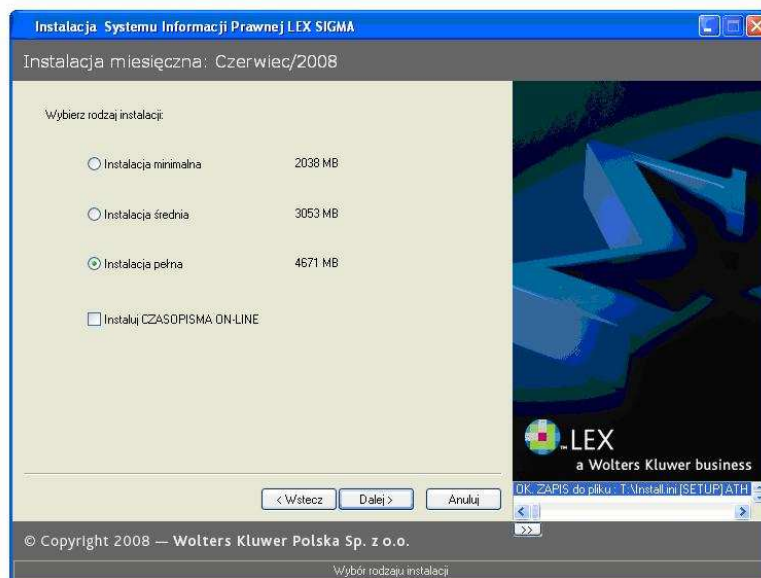
Etap 2: Ustalenie katalogu dla programu.



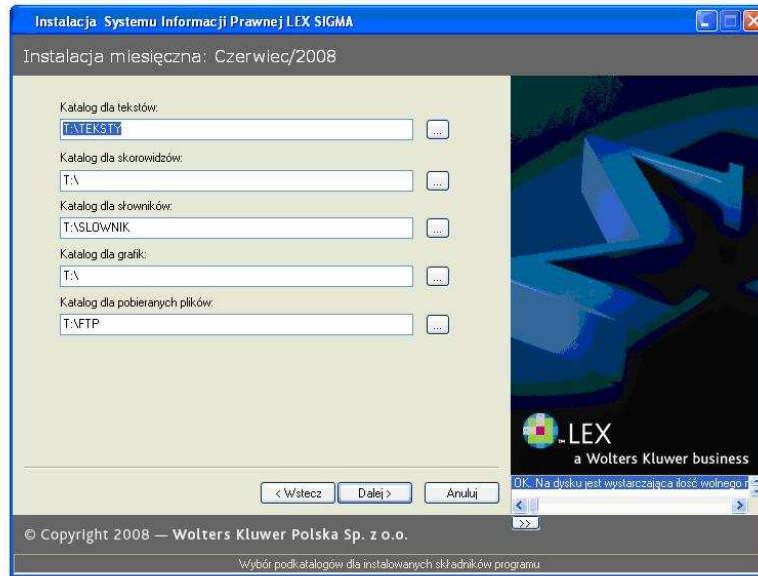
Etap 3: Wybór rodzaju zabezpieczenia programu.



Etap 4: Wybór rodzaju instalacji.



Etap 5: Wybór podkatalogów dla instalowanych składników programu.



Etap 6: Kopiowanie plików na dysk komputera.