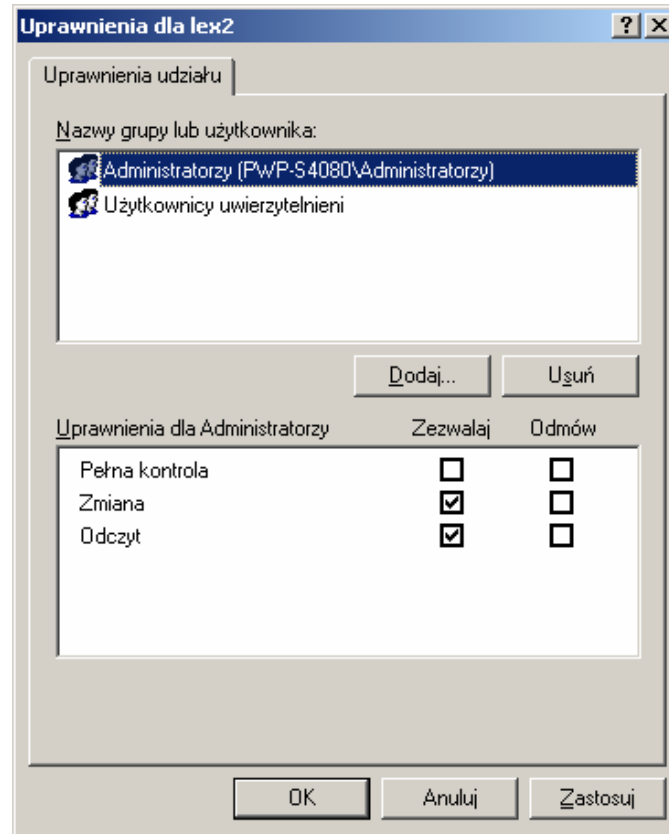


Instalacja programu LEX wersja DVD.

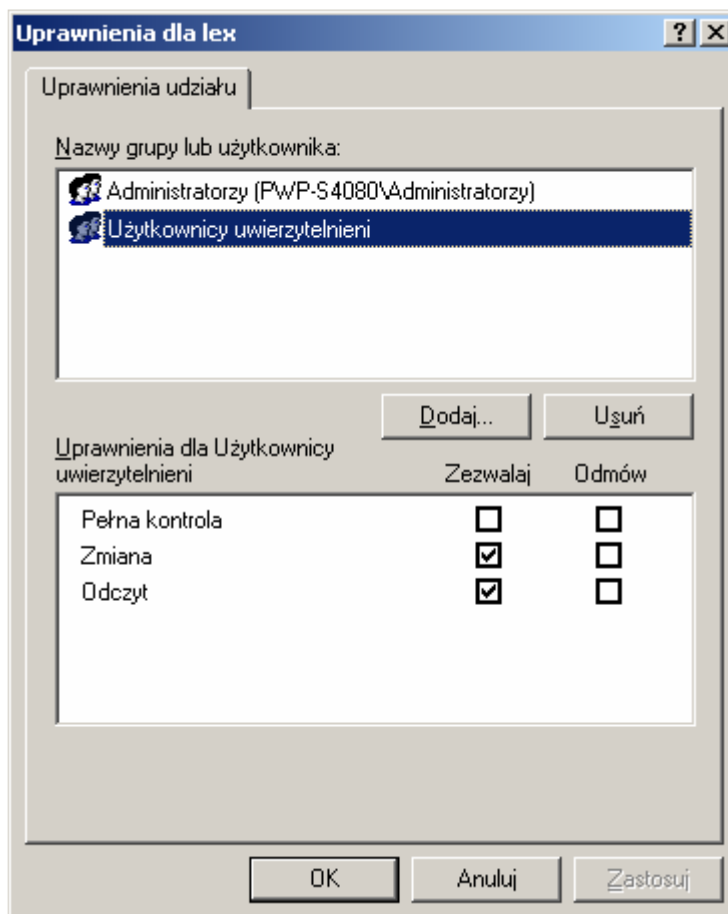
Etap 1: Przygotowanie i rozpoczęcie instalacji

Zalogować się do systemu jako administrator.

Wyznaczyć miejsce docelowe na instalację, stworzyć katalog docelowy i go udostępnić.



Grupie użytkowników, która ma korzystać z programu należy nadać uprawnienia do odczytu i zapisu. Analogiczne uprawnienia należy nadać użytkownikowi, który będzie dokonywał instalacji i aktualizacji produktu:

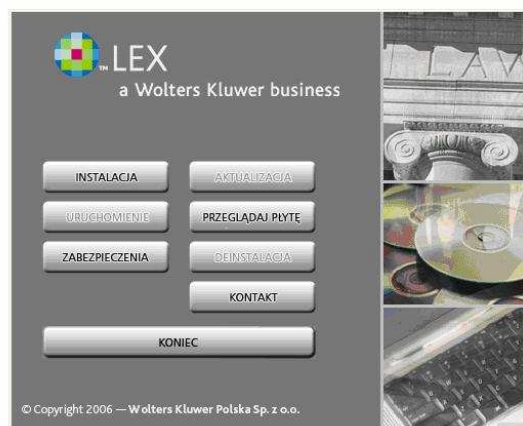


Ograniczenie użytkownikom prawa zapisu do odpowiednich folderów można uzyskać przez odpowiednie ustawienie zabezpieczeń na poziomie systemu plików NTFS (patrz [[Instalacja LEX - uwagi).

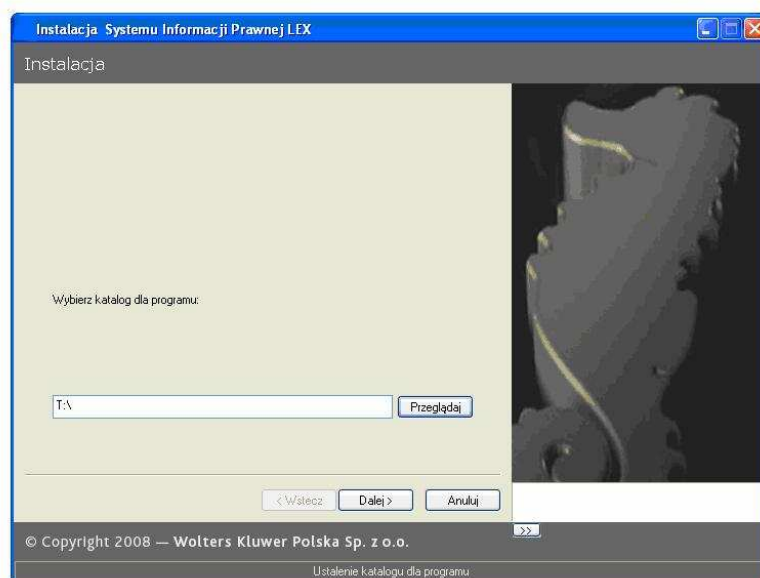
Zmapować udostępniony katalog na dysk sieciowy

net use Z: [\\nazwa_komputera\nazwa_udziału](#)

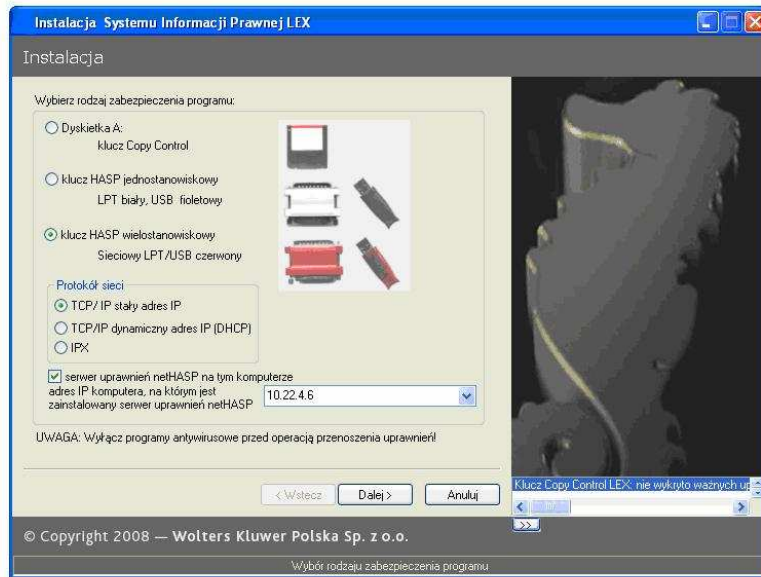
Etap 2: Rozpoczęcie procesu instalacji programu.



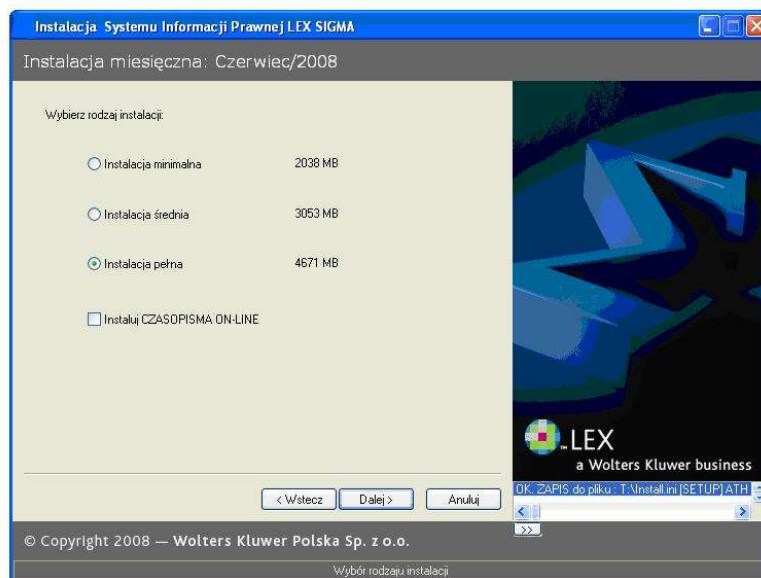
Etap 3: Ustalenie katalogu dla programu.



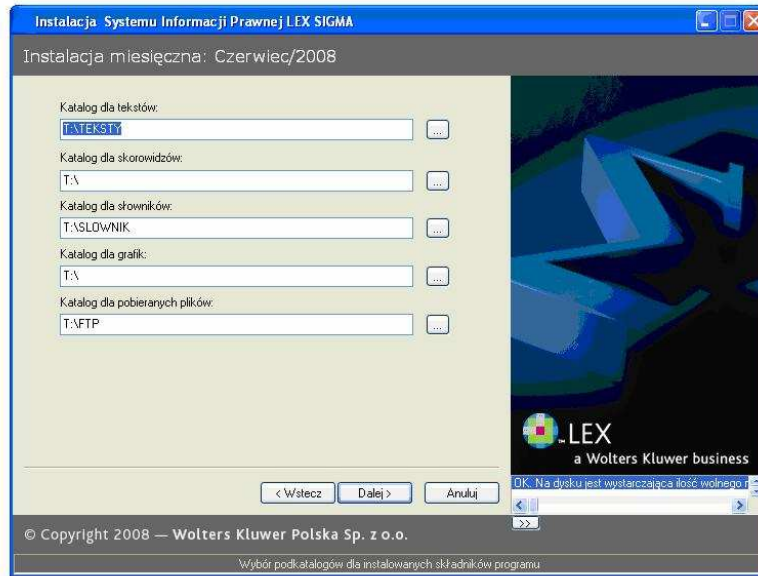
Etap 4: Wybór rodzaju zabezpieczenia programu.



Etap 5: Wybór rodzaju instalacji.



Etap 6: Wybór podkatalogów dla instalowanych składników programu.



Etap 7: Kopiowanie plików na dysk komputera.

Konfiguracja klienta w przypadku wersji sieciowej

- Zmapować udostępniony na serwerze udział sieciowy na dysk, poleceniem

```
net use Z: \\nazwa_komputera\nazwa_udziału /persistent:yes
```
- Litera dysku musi być identyczną z tą, użytą na serwerze. Opcja persistent powoduje, że mapowanie będzie aktywne również po restarcie systemu.
- W przypadku klucza sprzętowego USB/LPT wymagana jest komunikacja na porcie 475
- W przypadku zabezpieczenia dyskietkowego konieczne są prawa do modyfikacji do folderu LEX.915 (folder systemowy i ukryty), który znajduje się w głównym folderze LEXa